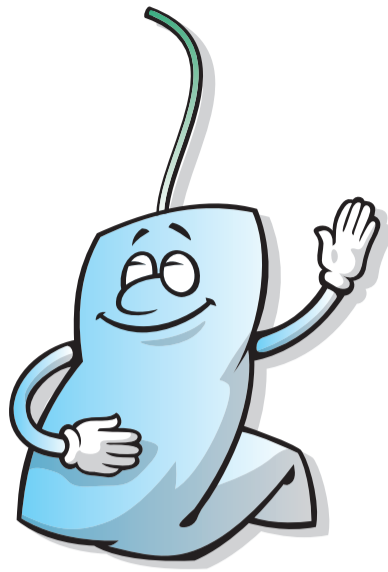


Actreen® Glys / Urimed® Vision

... Ihre Partner für mehr
Mobilität und Sicherheit
im Alltag!

... votre partenaire pour plus
de mobilité et sécurité
au quotidien!



B | BRAUN
SHARING EXPERTISE

Inkontinenzversorgung von B. Braun
Gamme B. Braun pour l'incontinence



Schweizer
Paraplegiker
Vereinigung

Association
suisse des
paraplégiques

Associazione
svizzera dei
paraplegici

Swiss
Paraplegics
Association

24. Zentralfest der Schweizer Paraplegiker-Vereinigung

Es rollt bei uns
in der Zentralschweiz
am 16. September 2006
in Rothenthurm Schwyz
über die Bühne



40 Jahre
**ROLLSTUHL/CLUB
ZENTRALSCHWEIZ**

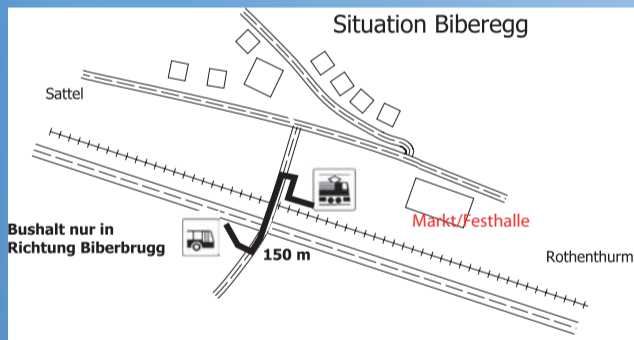


Festadresse: Markthalle Biberegg, Rothenthurm (Landstrasse 33)

Öffentlicher Verkehr

- **Bahn** / Station Rothenthurm/Biberegg („Halt auf Verlangen“) aussteigen
- Sie sind gleich bei der Festhalle und können sie nicht mehr verfehlen
- **Bus** / fährt nach Biberegg (Station Biberegg, Halt nur bei Anreise von Schwyz Richtung Rothenthurm)
- weiter siehe *

ÖV - weitere Auskünfte bei der Schweizerischen Südostbahn (SOB):
Telefon 055 418 25 41 Mo-Fr 6.20-11.20 Uhr
und 13.10-18.00 Uhr, Sa 7.00-11.20 Uhr
oder <http://www.sob.ch/graphics/Seitenbilder/Abfahrtsplaene/Biberegg.pdf>



Autobahn A4: Ausfahrt Schwyz

- **Ziel Rothenthurm/Biberegg**
- fahren Sie Richtung, Sattel, Rothenthurm, (Pfäffikon, Einsiedeln)
- folgen Sie der Strasse
- nach dem Dorf Sattel wird die Strasse 2-spurig, wenn die Strasse wieder auf eine Spur wechselt, biegen Sie unmittelbar vor der Strassenüberführung rechts ab.
- weiter siehe *

Autobahn A3: Ausfahrt Schindellegi

- **Ziel Rothenthurm/Biberegg**
- fahren Sie Richtung Rothenthurm (Schwyz)
- folgen Sie der Strasse durch das Dorf Rothenthurm bis nach Restaurant Biberegg
- unmittelbar nach der Strassenüberführung biegen Sie links ab.

*- danach biegen Sie links ab (Beschilderung Richtung Markthalle) und fahren über die Strassenüberführung und folgen dann rechts der Landstrasse Richtung Rothenthurm.

- von da können Sie die Festhalle rechterhand nicht mehr verfehlen.

Programm des 24. Zentralfestes am 16. September 2006

- | | |
|---------------|--|
| 11:00 – 12:00 | Willkommen in Rothenthurm mit Apéro ...
Bereits beim Parkplatz werden Sie durch die Hopplas überrascht! |
| 12:00 – 12:30 | mit denn Hopplas werden Sie zu den Tischen begleitet |
| 12:30 – 13:15 | Offizielle Begrüssung aller Gäste durch den Zentralpräsidenten
1. Ansprache / Showblock
Das etwas andere Blasorchester
Absurde Posaunennummer / Artistische Showeinlage |
| 13:15 – 15:00 | Mittagessen
animative, poetische, musikalische, absurde Einlagen
rund um die Tische |
| 14:00 – 16:30 | Werbespot für eine angenehme Verdauung
...es bläääst... / Showblock
Henriette Hilpert privat
Artistische Einlage
2. Ansprache
Tango Tanz / Rollstuhlтанцgruppe RCZS
Showblock mit allen 5 Hopplas
Offizieller Abschluss |
| Ca. 16:30 | |

Ein vielseitiges amüsanteres Programm, das auch Raum und Zeit lässt für einen Schwatz mit Nachbars Tisch!

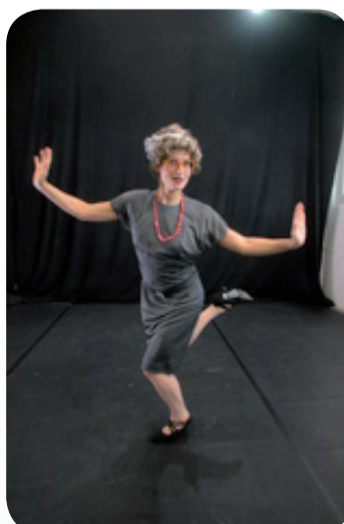
Comedy nach Mass

Hoppla, die Firma für angemessene Unterhaltung
sorgt dafür, dass jedes Fest zu einem unvergesslichen Erlebnis wird.



Konzept: Für jedes Fest wird ein massgeschneidertes Programm kreiert. Wir berücksichtigen die jeweiligen Gegebenheiten, lassen Ideen einfließen und helfen mit, das Ereignis sorgfältig zu planen.

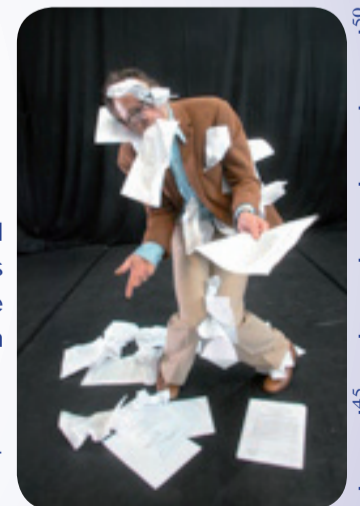
Programm: Als falsche Kellner, Touristen oder andere schräge Figuren mischen wir uns unter die Gäste. Auf eine subtile Art improvisieren und spielen wir mit den Gästen, so dass durchaus Zweifel über unsere Echtheit aufkommen kann. Dabei entsteht eine feine Komik zwischen Alltagsrealität und theatralischer Wirklichkeit. Zusätzlich werden auf den Anlass abgestimmte Showblöcke geboten.



Besetzung: Alle Mitwirkenden sind professionelle SchauspielerInnen. Das Künstlerteam besteht je nach Grösse des Anlasses aus einer oder mehreren Personen.

Sprachen: Deutsch / Mundart / Französisch / Italienisch / Spanisch / Englisch

Preise: nach Absprache; ist abhängig von Aufwand und personeller Besetzung. Die Auftrittsdauer richtet sich ganz nach Ihren Bedürfnissen.



Kontakt: **hopplaproductions** c/o Rolf Brügger - Strandweg 8 - 2560 Nidau - Mobil 078 / 882 70 60 - www.hopplaproductions.ch



Unser Club wird 40 Jahre



Schulhaus Gabeldingen anno 1884

Von der Rollstuhlsportgruppe zum Rollstuhlclub Kriens des heutigen Rollstuhlclub Zentralschweiz

Gründungsort war das Schulhaus Gabeldingen in Kriens am 28. April 1966 als Rollstuhlsportgruppe des schon bestehenden Invalidensportclubs Luzern

Weitere wichtige Daten:

- 1969 Selbständiger Verein mit Statuten
- 1980 Beitritt in die neu gegründete SPV
- 2004 Namensänderung in RC Zentralschweiz

Bienvenue à la Fête centrale 2006

C'est avec un très vif plaisir que je vous souhaite une cordiale bienvenue à la Fête centrale 2006 à Rothenthurm. C'est toujours avec beaucoup de plaisir et de reconnaissance que je réponds à l'invitation du club qui organise la Fête centrale. C'est une excellente opportunité de mieux connaître un club ainsi qu'une région de Suisse.

Le club de Suisse centrale a été fondé il y a 40 ans à Kriens. C'était le premier club en fauteuil roulant de Suisse. À l'époque, la vie d'un paraplégique était nettement plus difficile qu'aujourd'hui. L'intégration sociale et professionnelle était beaucoup moins évidente et peu pratiquée. Il y avait peu de bâtiments et de services accessibles. Les moyens techniques facilitant l'intégration étaient rares et coûtaient chers: boîtes à vitesse automatiques sur les voitures, machines à écrire électriques, téléphones à touches, etc. L'ordinateur personnel et internet n'existaient pas. Même l'information sur les moyens existants était rare. La population n'était pas habituée à la présence des personnes en fauteuil roulant dans la société et sous-estimait leurs capacités et leurs compétences. La peur du handicapé était encore fort répandue.

Venez donc nombreux fêter ce 40e anniversaire avec nos amis de Suisse centrale et puiser dans la réussite et la détermination des pionniers de l'époque, la force de résoudre nos difficultés actuelles et futures.

Daniel Joggi, Dr ès sc. tech.
Président de l'ASP



Schweizer Paraplegiker Vereinigung Association suisse des paraplégiques Associazione svizzera dei paraplegici Swiss Paraplegics Association



Urimed® Vision

... das Urinalkondom
... l'étui pénien

- optimale Passform
- selbsthaftend
- latexfrei
- forme anatomique optimale
- auto-adhésif
- sans latex

B | BRAUN
SHARING EXPERTISE

Liebe Rollstuhl-Freunde

Die SPV lädt uns wieder zum Zentralfest ein. Wir – der RC Zentralschweiz – feiern unser 40-jähriges Bestehen, deshalb wurden wir mit der Durchführung betraut. So freuen wir uns, euch aus allen Rollstuhlclubs der Schweiz in Rothenthurm, Schwyz willkommen zu heissen. Kommt und lasst euch von uns kulinarisch und kulturell verwöhnen!

Es grüsst euch herzlich

Diana Wüthrich
Präsidentin RC Zentralschweiz
Verantwortliche OK

Chers amis des CFR de Suisse,

Cette année à nouveau, l'ASP nous convie à sa Fête centrale. Le CFR de Suisse centrale fête ses 40 ans d'existence et c'est pourquoi l'ASP nous a confié l'organisation de cet événement.

Aussi avons-nous le plaisir de vous accueillir, vous tous, pour passer une agréable journée à Rothenthurm, dans le canton de Schwyz. Venez vous délecter, tant sur plan culinaire que culturel!

Avec nos cordiales salutations

Diana Wüthrich
Présidente CRF Suisse centrale
Responsable du comité d'organisation

Actreen® Gly
... zur intermittierenden Katheterisierung
... pour le sondage urinaire intermittent

- sofort gebrauchsfertig
- optimaler Infektionsschutz
- Auslaufschutz
- *immédiatement prêt à l'emploi*
- *protection optimale contre les infections*
- *protection contre les fuites*

B | BRAUN
SHARING EXPERTISE

Willkommen beim Zentralfest 2006

Es ist mir eine sehr grosse Freude, Sie beim Zentralfest 2006 in Rothenthurm willkommen zu heissen. Ich nehme die Einladung zum Zentralfest durch den organisierenden Club stets mit Vergnügen und Dankbarkeit an. Denn dieses Fest ist eine ausgezeichnete Gelegenheit, einen Club bzw. eine Region aus der Schweiz besser kennen zu lernen.

Der Rollstuhlclub Zentralschweiz wurde vor 40 Jahren in Kriens gegründet. Er war der erste Rollstuhlclub der Schweiz. Damals war das Leben eines Paraplegikers um einiges schwerer als heute. Die soziale und berufliche Eingliederung war weniger selbstverständlich und wurde zögernd praktiziert. Nur wenige Gebäude und Dienstleistungen waren den Rollstuhlfahrern zugänglich. Technische Hilfsmittel, die die Eingliederung erleichtern, waren noch selten und teuer. Man denke an Getriebeautomat im Auto, elektrische Schreibmaschinen, Telefonapparate mit Tasten usw.. Personalcomputer und Internet waren damals noch nicht vorhanden. Sogar die Information über bestehende Hilfsmittel war dürftig. Die Bevölkerung war sich der Gegenwart von Personen im Rollstuhl in der Gesellschaft nicht gewohnt und unterschätzte ihre Fähigkeiten und Kompetenzen. Die Angst vor Behinderten war noch sehr verbreitet.

Kommen Sie zahlreich, um dieses 40. Jubiläum mit unseren Freunden aus der Zentralschweiz zu feiern. Mögen der Erfolg und die Entschlossenheit der damaligen Pioniere für uns eine Quelle sein, die uns hilft, unsere jetzigen und zukünftigen Schwierigkeiten zu meistern.

Dr. sc. tech. Daniel Joggi
Zentralpräsident SPV



Schweizer Paraplegiker Vereinigung Association suisse des paraplégiques Associazione svizzera dei paraplegici Swiss Paraplegics Association